

## [ 네트워크 소프트웨어 설치 및 설정, 사용 방법 ]

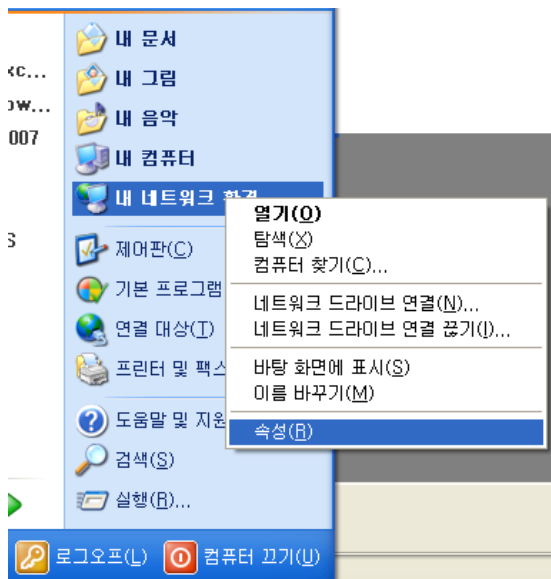
\* 일시 : 2010년 04월 27일 화요일

### 1. 네트워크 설정 방법 !

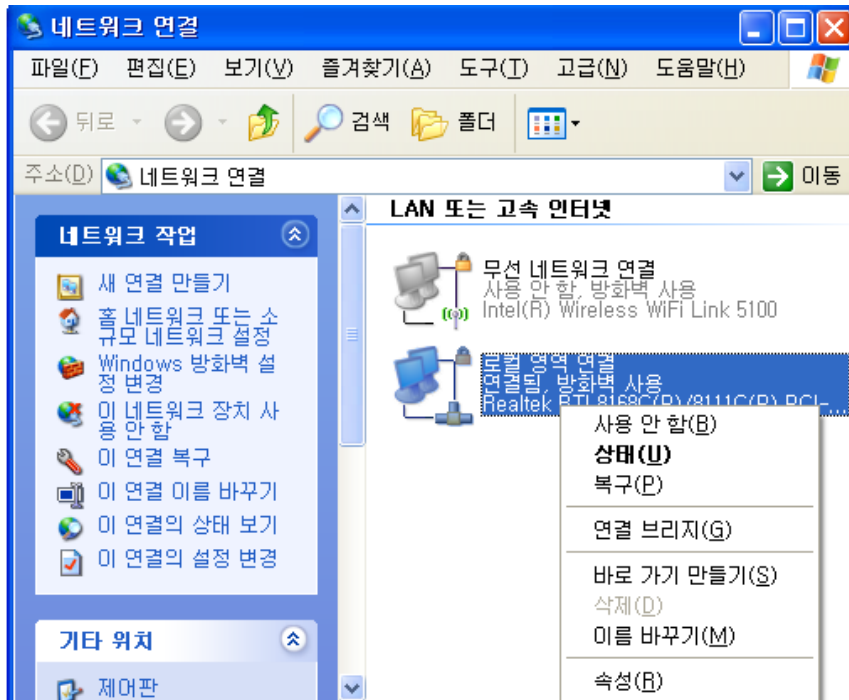
1) [시작] 메뉴 --> [내 네트워크 환경]에서 마우스 오른쪽 클릭 !



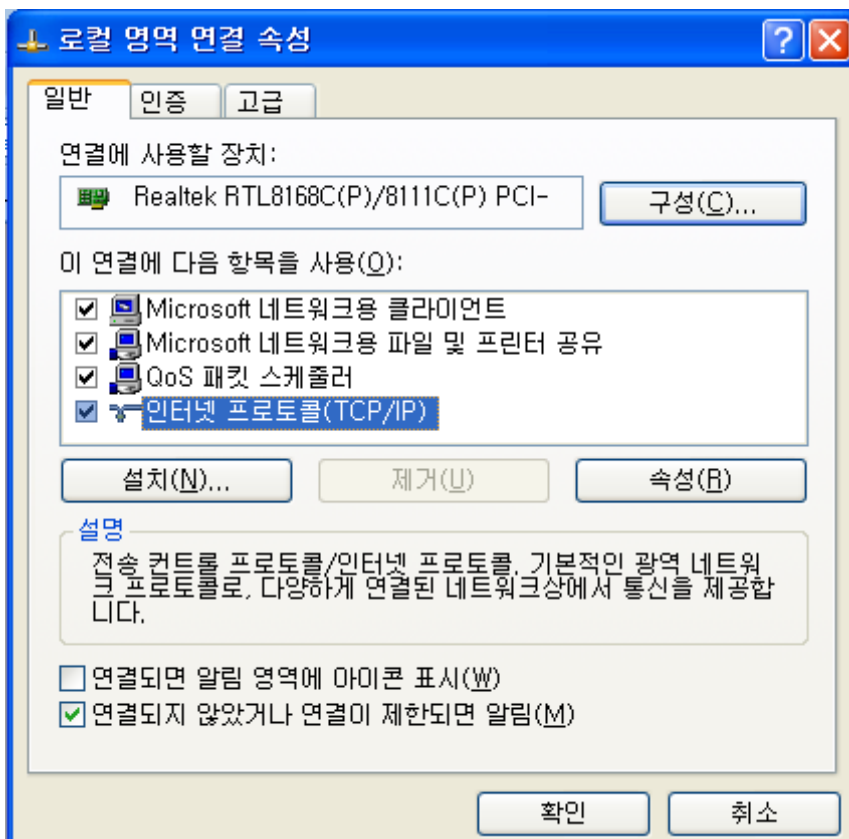
### 2) [ 속성 ] 선택



3) [ 로컬 영역 연결 ] -> 마우스 오른쪽 클릭 -> [속성]

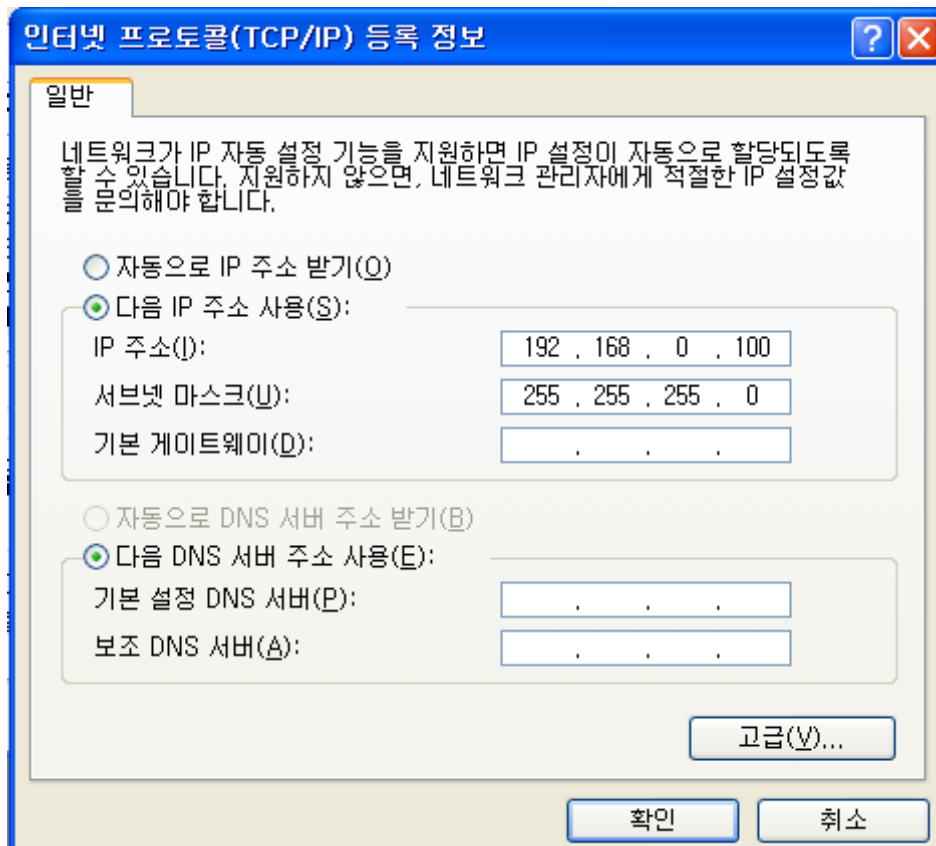


4) [ 인터넷 프로토콜(TCP/IP)] 선택 -> 속성(R) 선택



5) IP 주소

서브넷 마스크 를 아래와 같이 설정하고, 확인 !



6) CD 의 SETUP.EXE 파일을 실행하여 네트워크 프로그램 설치 !

7) 영상시스템의 전원을 넣고, 영상이 정상적으로 동작할 때  
Megamedic.exe 파일을 실행함.

8) MegaMedic.EXE 프로그램 설명

- \* SET-UP : 이미지저장 폴더 설정
- \* Patient ID : 서브 폴더 이름 설정
- \* CAPTURE/AVI : 보이는 정지영상/동영상 저장  
-> 보드에서 캡처버튼 동작시 PC에 자동 저장

2. 참고사항

1) PC 와 직접 연결시 CROSS LAN CABLE을 사용합니다.

CROSS LAN CABLE은 약세서리로 5미터 길이가 제공 됩니다.

2) PC 와 직접 연결하지 않고, 허브를 통해 연결시 DRIECT LAN CABLE를 사용합니다  
(옵션)

- 이상 -